

Minimizando el Riesgo de Transmision del Hepatitis C y VIH entre Personas Privadas de Libertad (Usarias de Drogas Inyectables y sus Parejas Sexuales)

en Ciudad Juárez, Chihuahua, México

Presentacion Realizada por Ex UDI en Brasil

Universidad de Texas en El Paso, en colaboración con
Programa Compañeros AC y Alliance of Border Collaboratives

Esquema

- Antecedentes
- Metas y Objetivos
- Métodos
- Resultados
- Conclusión

Antecedentes

Virus del Hepatitis

- En general, Hepatitis es inflamación del hígado
- Hay varios virus que causan hepatitis (CDC, 2012)
 - ▣ Hepatitis A, B, C, D, E y G
 - ▣ Diferencias en la transmisión, tratamiento, y vacunas (CDC, 2012)
- Virus del Hepatitis C (VHC)
 - ▣ Se transmite por la sangre (Ghany, 2011)
 - ▣ Adherencia al tratamiento es difícil (Ghany, 2011)

Antecedentes

VHC

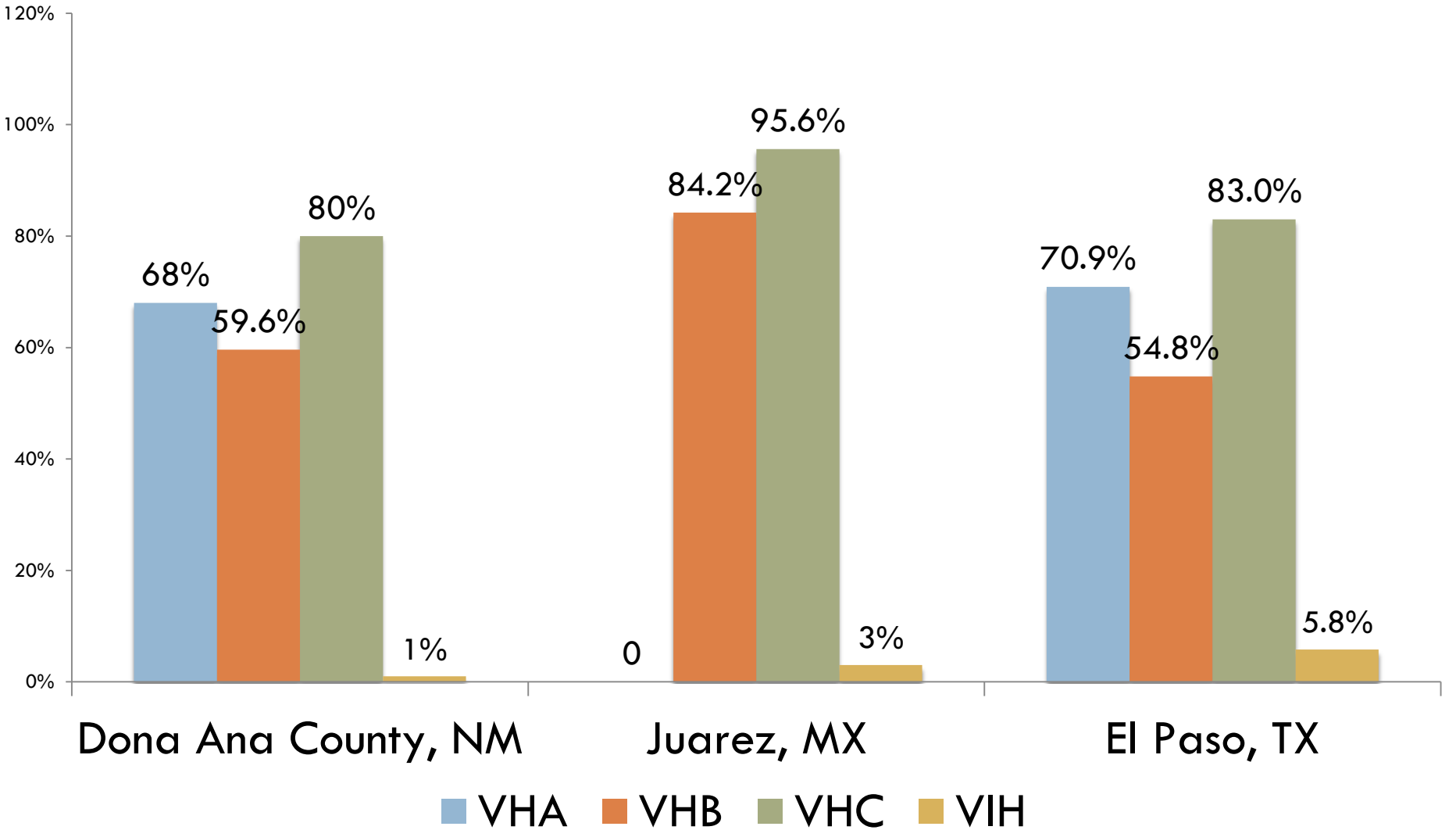
- De los infectados, el 50% no saben que tienen la infección (CDC, 2010)
- Pueden pasar 10-50 años sin tener síntomas (CDC, 2010)
- Progresión a cirrosis o cáncer del hígado (CDC, 2010)

Riesgos del VHC



- ▣ Historia de trasplante de productos de sangre o trasplantes en México, y específicamente en Chihuahua (Duque, 2012)
- ▣ Piquete con aguja infectada (AASLD, 2012)
- ▣ Tatuajes y perforaciones (oídos, nariz, ombligo, etc.) (Duque, 2012)
- ▣ Personas con sistema inmunológico comprometido (ej. personas con VIH/Sida) (AASLD, 2012)
- ▣ Personas que se inyectan drogas (AASLD, 2012)

Prevalencia de la Hepatitis y VIH entre UDIs (2008)



Adapted from (Baumbach, 2008)

Antecedentes

Población: UDI's y Parejas

- Cd Juárez tiene el mayor numero de usuarios de drogas inyectadas, aun mas que en el Distrito Federal y Tijuana (ENA 2008)

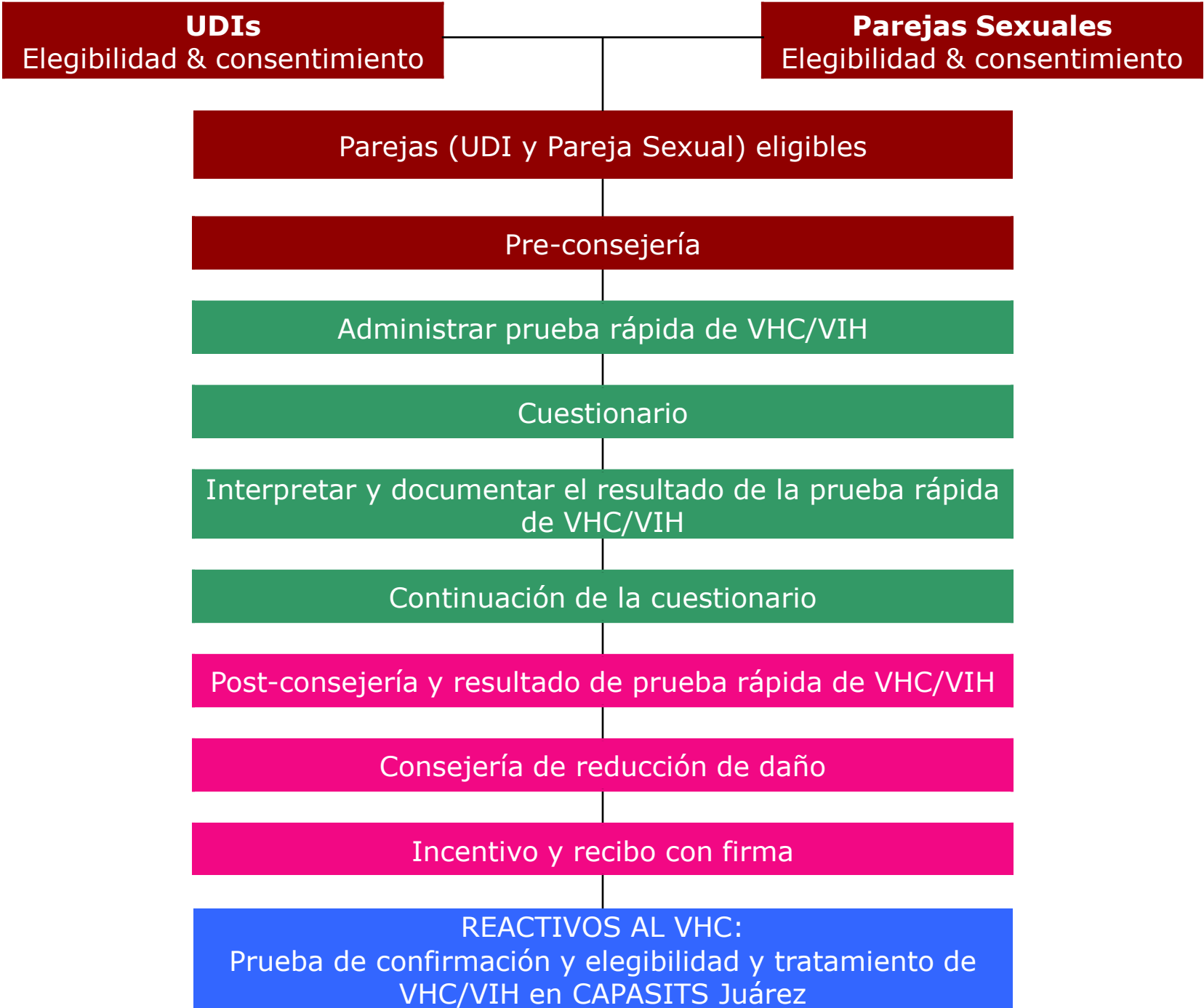
Meta

- ▣ Disminuir el impacto del VHC entre UDIs, sus parejas y sus redes sociales y por ende en la población general

Métodos

- Toma de Muestras
 - ▣ Conveniencia y muestreo de bola de nieve
- Reclutamiento
 - ▣ Durante trabajo de campo en la prevención del VIH
- Tamaño de la Muestra
 - ▣ 50 UDIs con parejas sexuales (n=50 parejas)

Diagrama de Flujo: Cuestionario y Prueba de VHC



Variables en el cuestionario

- Características Socio-Demográficas
- Uso de Drogas
 - ▣ Patrones de uso de drogas inyectables
 - ▣ Patrones de uso de drogas no inyectables
(ej. alcohol, marihuana, cocaína, etc.)

Otros Riesgos del VHC

- ▣ Alguna vez ha estado en la cárcel
- ▣ Alguna vez se inyectó drogas mientras estaba en la cárcel
- ▣ Alguna vez se ha perforado el cuerpo (oídos, nariz, ombligo, etc.)
- ▣ Alguna vez recibió una transfusión de sangre o plasma



Resultados



Características Socio-Demograficas

	UDI (n=50)	Pareja Sexual (n=50)
Edad*	38	42
Género		
Masculino	70.0%	28.0%
Femenino	28.0%	70.0%
Transgénero masculino	2.0%	0.0%
Transgénero femenino	0.0%	2.0%
Étnica		
Mexicano	100.0%	94.0%
Educación		
Menos de secundaria	94.0%	88.0%
Civil		
Casado	100.0%	94.0%

* edad promedio en años

Comportamientos del Uso de Drogas

◆n=48; ◆◆n=7

	UDI (n=50)	Pareja Sexual (n=50)
Alcohol	40.0%	52.0%
Además del alcohol, uso:	100.0%	14.0%
Mariguana	37.5%◆	85.7%◆◆
Heroína	98.0%	14.3%
Metanfetaminas	20.0%	0.0%
Crack/cocaína	18.0%	28.6%
Metadona NO prescrita	8.0%	0.0%
Metadona prescrita	42.0%	14.3%
Analgésicos NO prescritos	2.0%	14.3%
Valium, Xanax, Clonazepam NO prescritos	8.0%	0.0%
Agua celeste	4.0%	14.3%
Heroína y cocaína juntas	14.0%	0.0%
Metanfetamina y heroína juntas	6.0%	0.0%

Uso de Drogas entre UDIs

UDI
(n=50)

Mas frecuentemente inyectado droga

Heroína sola

96.0%

Mas frecuentemente jeringas

Programa de intercambio de jeringas

61.2%

Ha tenido parejas de inyección

60.0%

Uso receptivo de jeringas

Compartió drogas en forma líquida

76.5%

Se inyectó con jeringas después de que sus parejas de inyección ya las habían usado

64.7%

Lavó jeringas con cloro y agua después de que sus parejas de inyección las usaran

35.3%

Uso el mismo equipo de inyección usted después de que sus parejas de inyección ya las habían usado

93.8%♦

Uso la misma agua o líquidos para enjuagar las jeringas usted después de que sus parejas de inyección ya los habían usado

85.3%♦♦

♦n=32; ♦♦n=34

Otros Riesgos del VHC

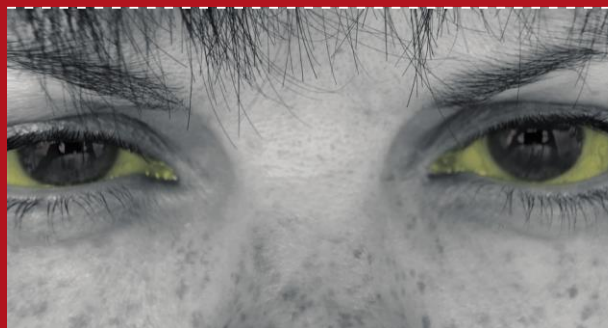
	UDI (n=50)	Pareja Sexual (n=50)
Alguna vez ha estado en la cárcel	88.0%	42.0%
Alguna vez se inyectó drogas mientras estaba en la cárcel	56.8%♦	N/A
Alguna vez compartió jeringas mientras estuvo en la cárcel	92.3%♦♦	N/A
Tiene tatuajes	86.0%	50.0%
Alguna vez se ha perforado el cuerpo (oídos, nariz, ombligo, etc.)	40.0%	24.0%
Alguna vez ha recibido una transfusión de sangre o plasma	4.0%	14.0%
Alguna vez ha recibido un trasplante de órganos o tejidos	0.0%	0.0%

♦n=44; ♦♦n=26

VHC y VIH

	UDI (n=50)	Pareja Sexual (n=50)
VHC Positivo	96.0%	18.0%
VIH Positivo	2.0%	0%
VHC/VIH co-infección	2.0%	0%

Materiales de Reducción de Daño



¿Qué es la Hepatitis

C

Es una enfermedad que afecta principalmente al hígado. Su nombre se refiere a que causa **inflamación del hígado**. La ocasiona un virus (Hepatitis C o HPC). Es contagiosa, es tratable pero **no es curable**.

¿Qué debes hacer tú para detener la Hepatitis C?

Consulta con algún trabajador de campo o personal de salud para hacerte un examen si:

- Has sido diagnosticado(a) con VIH o SIDA
- Si usas drogas inyectadas
- Si presentas uno o más de los siguientes **síntomas:**

- | | |
|--|---------------------------------|
| • color amarillento de los ojos y la piel, llamado ictericia | • cansancio |
| • el sangrado demora más tiempo de lo normal en detenerse | • dolores en el abdomen |
| • crecimiento del estómago (ponerse panzón) | • calentura |
| • moretones que se hacen fácilmente | • pérdida de apetito |
| | • diarrea |
| | • excremento claro (muy pálido) |
| | • orina oscura |

CERESO MAS SALUDABLE

Conjunto de estrategias y actividades que fomenten la salud tanto individual como colectiva.

Entre los muchos factores que pueden incidir en la configuración de un CERESO mas saludable nos referiremos a: conductas personales y acceso en el entorno de recursos para la prevención de enfermedades (prevención de hepatitis y VIH)

- Se negocio capacitar promotores
- Se negocio el introducir materiales preventivos

Reconocimientos



**Alliance of
Border
Collaboratives**



**VULNERABILITY
ISSUES IN DRUG ABUSE**



COMPAÑEROS